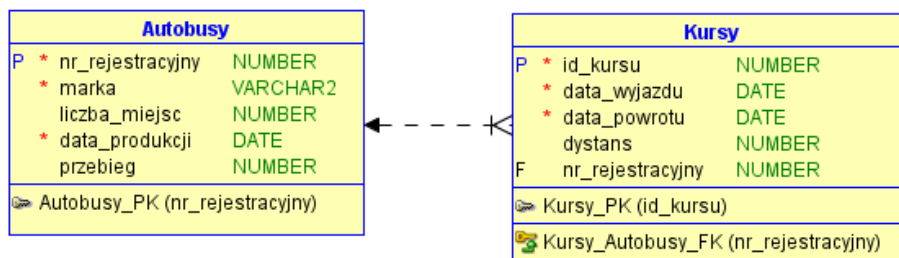


Bazy danych
Kolokwium – informacje
Punkt odniesienia: **40 pkt.**
Max. możliwa liczba punktów: **60 pkt.**

Kolokwium będzie składać się z trzech części:

1. Pierwsza część będzie polegała na dokonaniu weryfikacji w zakresie poprawności zdefiniowanych zapytań Select wobec zaprezentowanych dwóch tabel. Przykładowe tabele zaprezentowano na Rys. 1.



Rys. 1

Zdefiniowane zapytania będą pogrupowane w 3 grupy (A, B i C), po 4 zapytania w każdej grupie o wartościach (*value*) kolejno 0.5, 0.5 i 1.0 pkt. za poprawne wskazanie czy dane zapytanie jest zdefiniowane prawidłowo (odp. Tak) czy źle (odp. Nie). Wartość punktów zdobytych w ramach, każdej podgrupy będzie wyliczana wg następującego wzoru

$$\sum_{true=0}^{count\ true} value - \sum_{false=0}^{count\ false} value * false \quad \text{where } count\ true + count\ false = 4$$

gdzie: *true* – liczba poprawnych odpowiedzi, *false* – liczba niepoprawnych odpowiedzi

np. *value*=0.5 3 dobre odp i 1 zła,
value=0.5 2 dobre odp. 1 zła, 1 brak odp.,
value=1.0 1 dobra oraz 3 złe odp.

$$Suma_punktow=(0.5*3-0.5*1) + (0.5*2-0.5*1) + (1.0*1 - (1.0*1 + 1.0*2 + 1.0*3)) = 1.0 + 0.5 + (-5.0) = -3.5$$

Ponadto w tej części trzeba będzie zdefiniować dwa złączenia (w ramach D1 i D2) dotyczące tabel z Rys.1 (2 x 2 pkt. – bez punktów ujemnych).

D1. Treść polecenia w stylu: *W celu uwzględnienia wśród wyników zwróconych przez dane zapytanieokreślenie czego ☺ należy zdefiniować zapytanie w następujący sposób (wstaw odpowiednie złączenie):*

Select * from autobusy kursy

D2. Treść polecenia

Select * from

W sumie do zdobycia **12 pkt.** (możliwe -20 pkt ☺)

2. W ramach drugiej części będzie należało rozwiązać 3 wskazane zadania (1.3, 2.3 i 3.2) kolejno za 1, 2 i 3 pkt. Do zdobycia **6 pkt.**

3. W ostatniej części będzie można rozwiązać do 7 wybranych zadań. Do wyboru będą: po 4 zadania za 1, 2 i 3 pkt., 3 zadania za 4 pkt., 2 zadania za 5 pkt. oraz po jednym zadaniu za 6 i 7 pkt. Oznacza to, że do wyboru będzie 19 zadań, z których można będzie wybrać i rozwiązać max. 7 zadań („nadwyżka” nie zostanie uwzględniona w ocenie).

Uwaga. W tej części student będzie miał możliwość wskazania zadania tzw. **Jokera**, z którego punkty będą liczone podwójnie pod warunkiem, że zdanie będzie zrealizowane poprawnie (min. w 90% tzn. dopuszczalne są błędy niemające wpływu na logikę zadania). Jako Joker nie będą mogły zostać wskazane zadania 1.1, 2.1, 3.1 i 3.5.

Zadanie 3.5 będzie w systemie zaprojektuj i rozwiąż czyli będzie polegało na zdefiniowaniu autorskiej(!) treści zadania (z uwzględnieniem ogólnych wytycznych np. m.in. dwie tabele rejestr i ryba oraz group by) a następnie jego rozwiązania.

Do zdobycia **42 pkt.** (14*1 (Joker) + 6*1 + 5*2 + 4*3)