

Bazy danych Wprowadzenie

Zajęcia będą realizowane za pośrednictwem oprogramowania **Oracle SQL Developer**, które można pobrać z następującej strony:

<http://www.oracle.com/technetwork/developer-tools/sql-developer/downloads/index.html>

Do prawidłowego działania powyższego programu niezbędne jest środowisko Java JDK, które można pobrać z: <http://www.oracle.com/technetwork/java/javase/downloads/jdk7-downloads-1880260.html>
<http://www.oracle.com/technetwork/java/javase/downloads/jdk8-downloads-2133151.html>

Po uruchomieniu SQL Developer (wystarczy rozpakować i w folderze odszukać sqldeveloper.exe) pierwszym krokiem jest skonfigurowanie połączenia. W tym celu naciskamy zielony plusik a następnie w okienku *New/Select Database Connection* wprowadzamy poszczególne parametry połączenia (Rys. 1).

Connection Name dowolna nazwa (w lab. 238 proszę nadać nazwę taką samą jaką przyjmuje *Username*)

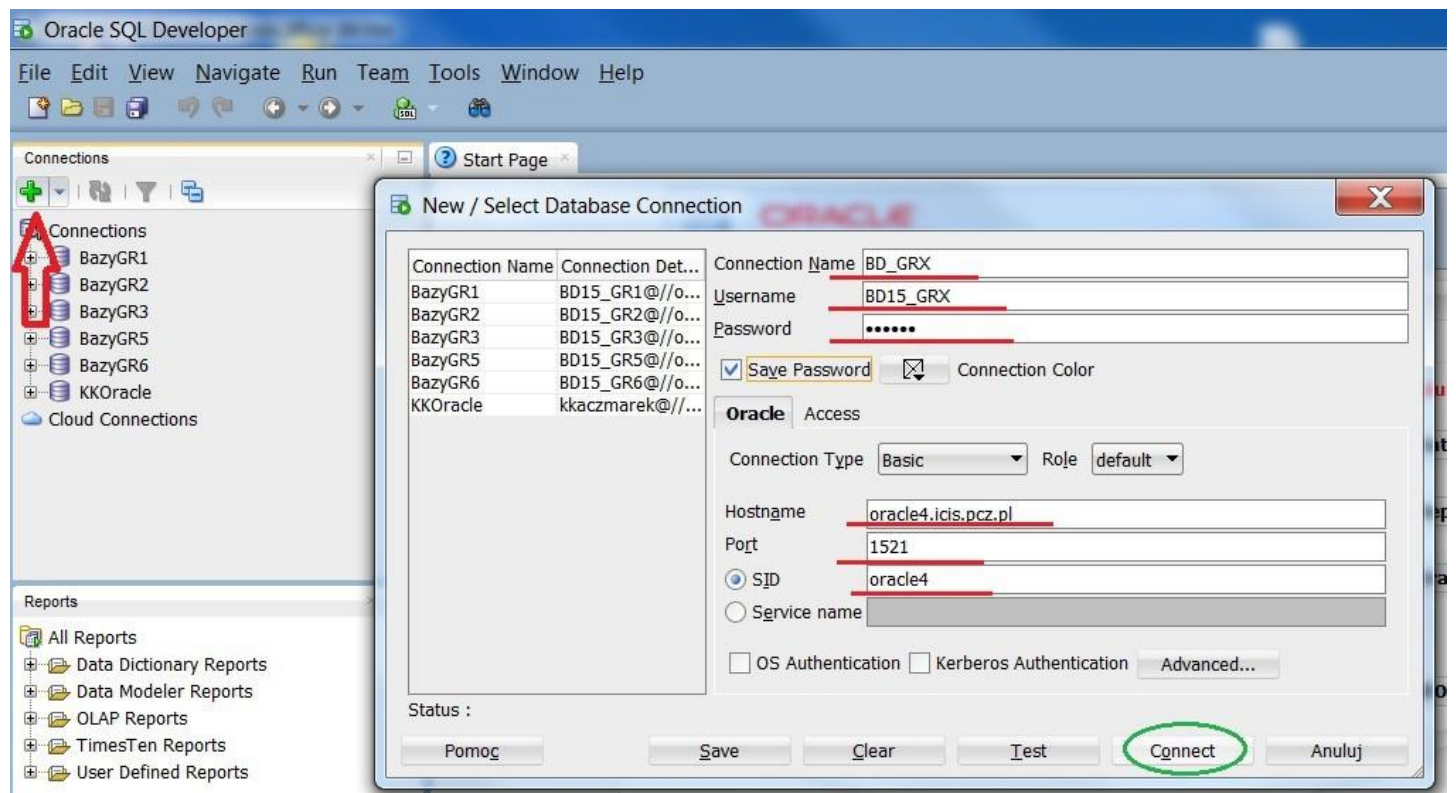
Username **BD18_LABX**

Password **BD2018**

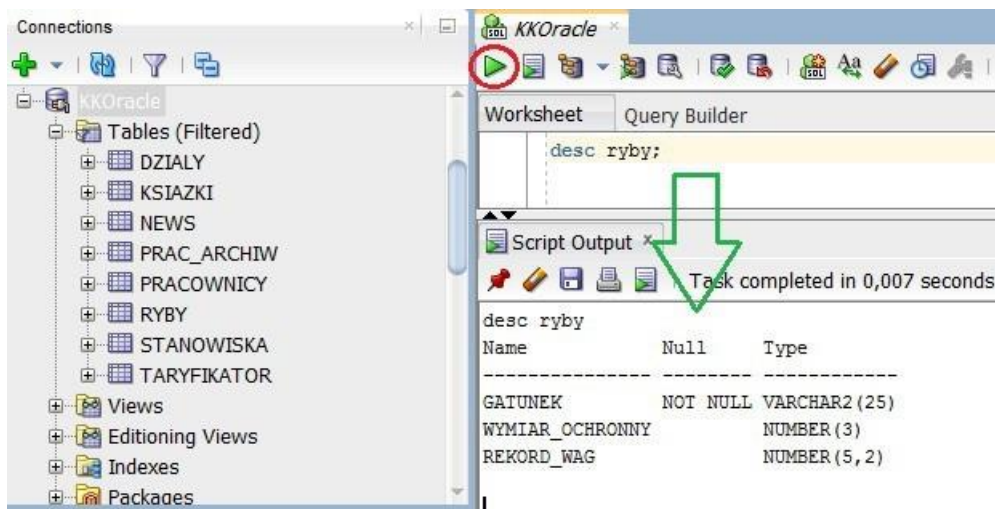
Hostname **oracle4.icis.pcz.pl**

Port **1521** *SID* **oracle4**

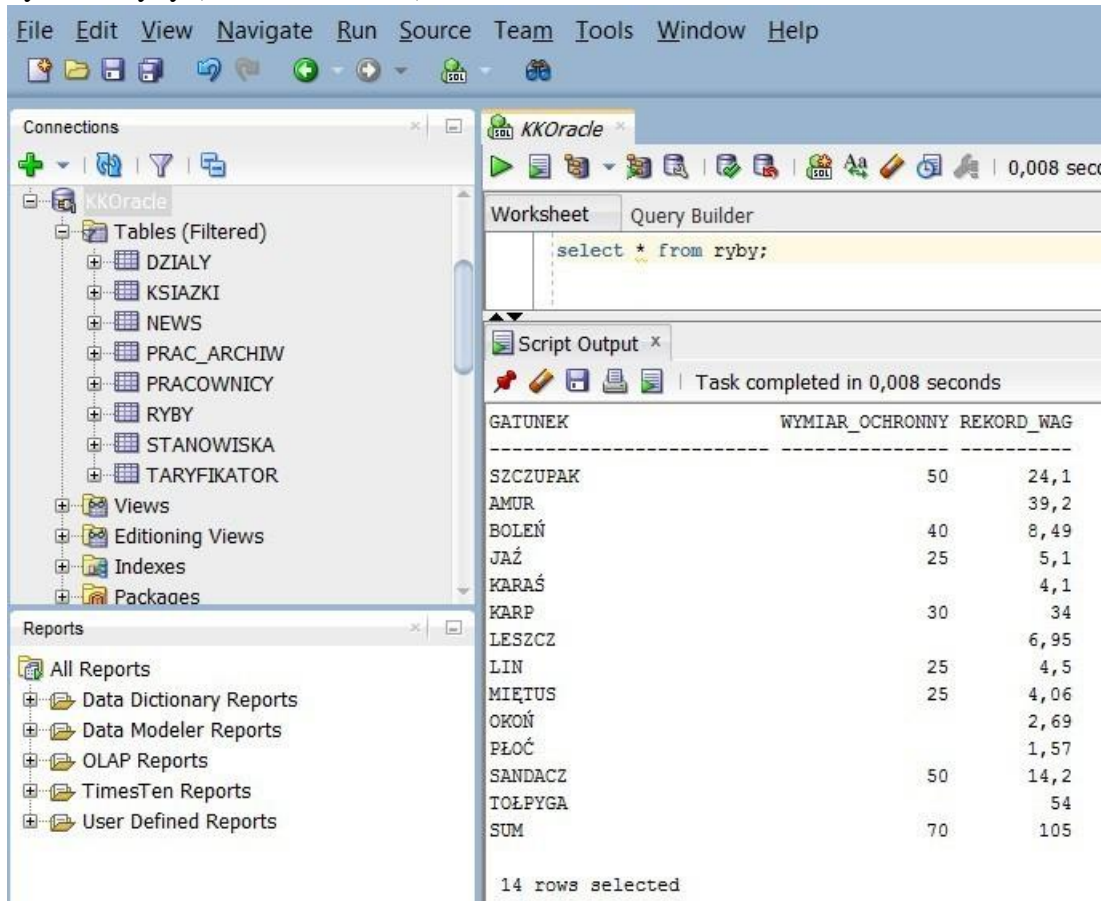
gdzie **X** to numer grupy laboratoryjnej



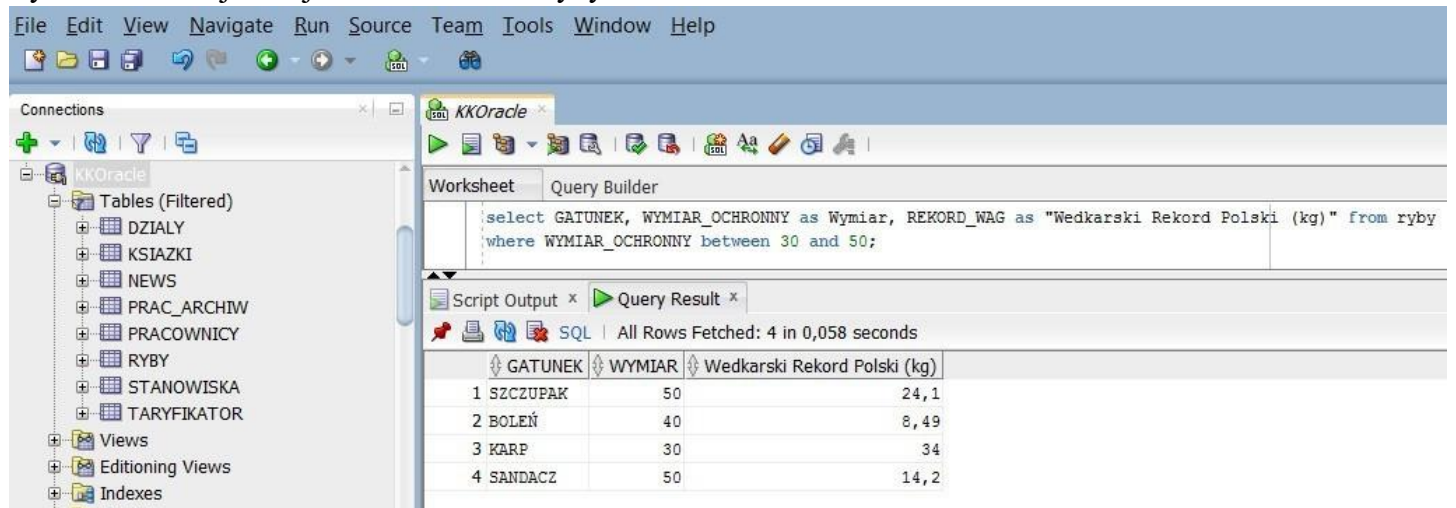
Rys. 1 Tworzenie połączenia o nazwie BD_GRX dla konta BD15_GRX (aktualnie to **BD18_LABX**)



Rys. 2 Atrybuty tabeli ryby (konto KKOraacle)



Rys. 3 Prezentacja całej zawartości tabeli ryby



Rys. 4. Realizacja zapytania zwracającego informacje o gatunkach ryb, których wymiar ochronny wynosi od 30 do 50 cm. (z zastosowaniem aliasów)